

ОПИСАНИЕ МЕСТОПОЛОЖЕНИЯ ГРАНИЦ

«ВЛ-10КВ ТП-7-ТП-192»

(наименование объекта, местоположение границ которого описано (далее - объект)

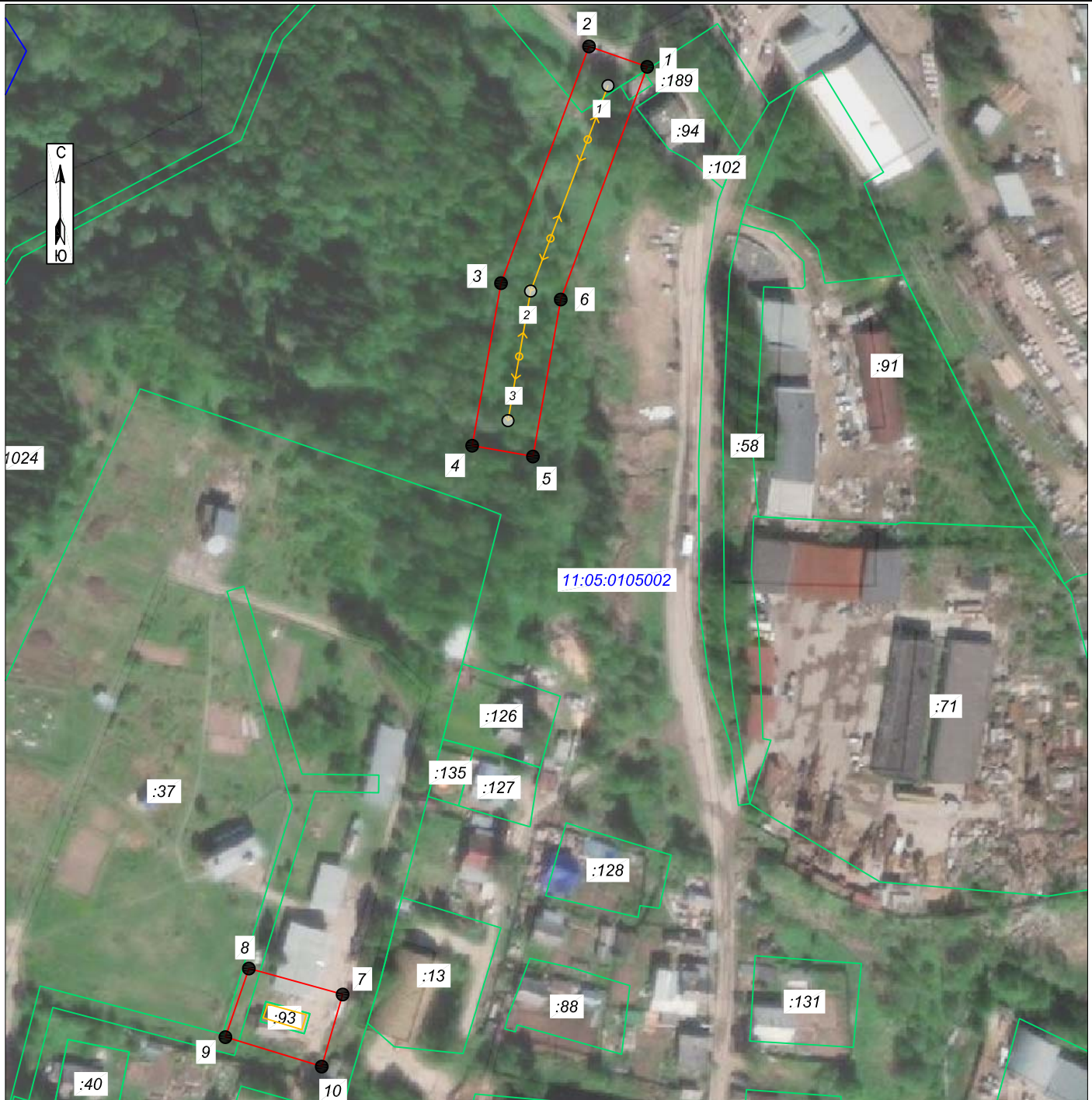
Раздел 1

Сведения об объекте		
№ п/п	Характеристики объекта	Описание характеристик
1	2	3
1.	Местоположение объекта	Республика Коми, г. Сыктывкар
2.	Площадь объекта ± величина погрешности определения площади ($P \pm \Delta P$) кв.м. $\Delta P = \pm 3,5 * M_t * \sqrt{P}$	3797 ± 22 м²
3.	Иные характеристики объекта	<p>Протяженность: 0,12 км Количество опор: 3 Публичный сервитут под объект электросетевого хозяйства Цель установления: В соответствии со ст. 39.37 Земельного Кодекса Российской Федерации «Цели установления публичного сервитута». В порядке, предусмотренном настоящей главой, публичный сервитут устанавливается для использования земельных участков и (или) земель в следующих целях: п.1. Размещение объектов электросетевого хозяйства, тепловых сетей, водопроводных сетей, сетей водоотведения, линий и сооружений связи, линейных объектов системы газоснабжения, нефтепроводов и нефтепродуктопроводов, их неотъемлемых технологических частей, если указанные объекты являются объектами федерального, регионального или местного значения, либо необходимы для организации электро-, газо-, тепло-, водоснабжения населения и водоотведения, подключения (технологического присоединения) к сетям инженерно-технического обеспечения, либо переносятся в связи с изъятием земельных участков, на которых они ранее располагались, для государственных или муниципальных нужд (далее также - инженерные сооружения).</p> <p>Наименование объекта публичного сервитута: ВЛ-10КВ ТП-7-ТП-192 Кадастровый район: 11:05</p>

Раздел 2

Сведения об объекте					
Сведения о местоположении границ объекта					
1. Система координат МСК Сыктывкарская					
2. Сведения о характерных точках границ объекта					
Обозначение характерных точек границ	Координаты, м		Метод определения координат характерной точки	Средняя квадратическая погрешность положения характерной точки (Mt), м	Описание обозначения точки на местности (при наличии)
	X	Y			
1	2	3	4	5	6
Контур 1					
1	16312,11	11823,03	Аналитический	0.10	-
2	16319,00	11803,20	Аналитический	0.10	-
3	16238,44	11773,24	Аналитический	0.10	-
4	16183,09	11763,44	Аналитический	0.10	-
5	16179,42	11784,12	Аналитический	0.10	-
6	16232,88	11793,59	Аналитический	0.10	-
1	16312,11	11823,03	Аналитический	0.10	-
Контур 2					
7	15996,26	11719,33	Аналитический	0.10	-
8	16005,10	11687,39	Аналитический	0.10	-
9	15981,75	11679,42	Аналитический	0.10	-
10	15971,71	11712,21	Аналитический	0.10	-
7	15996,26	11719,33	Аналитический	0.10	-
3. Сведения о характерных точках части (частей) границы объекта					
Обозначение характерных точек части границы	Координаты, м		Метод определения координат характерной точки	Средняя квадратическая погрешность положения характерной точки (Mt), м	Описание обозначения точки на местности (при наличии)
	X	Y			
1	2	3	4	5	6
-	-	-	-	-	-

Схема расположения границ публичного сервитута: ВЛ-10КВ ТП-7-ТП-192



Масштаб 1:2000

Условные обозначения

- 1 Номер поворотной точки границы публичного сервитута
- (red) Граница публичного сервитута
- (blue) Граница кадастрового квартала
- (yellow) Линия ВЛ
- 1 Номер опоры
- 11:05:0105002 Номер кадастрового квартала
- :281 Граница и номер земельного участка по сведениям ЕГРН

Подпись



Дата " 30 " июня 2021 г.